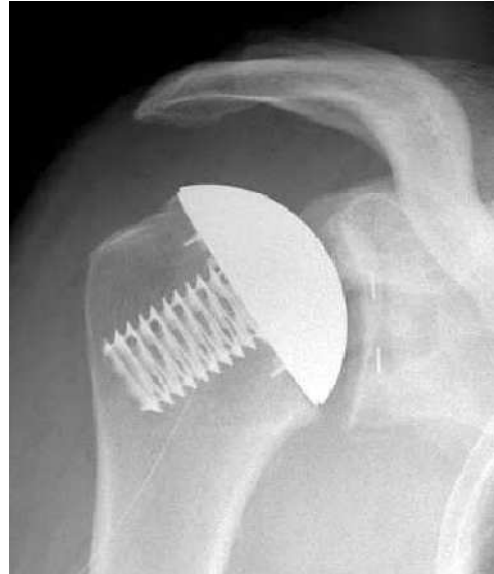


## Arthrose des Schultergelenkes (Omarthrose):

Implantiert werden durch unsere Praxis modernste Schultergelenkprothesen der dritten Generation, mit denen sich die Gelenkmechanik nahezu anatomisch wiederherstellen lässt. Sofern es die vorhandene Knochenstruktur erlaubt verwenden wir schafffreie Implantate. Die Möglichkeiten für einen später eventuell erforderlichen Wechsel bei jüngeren Patienten werden dadurch verbessert.



Schultergelenksarthrose



schafffreie Total Endoprothese



Oberarmkopfnekrose



Total-Endoprothese mit Schaft